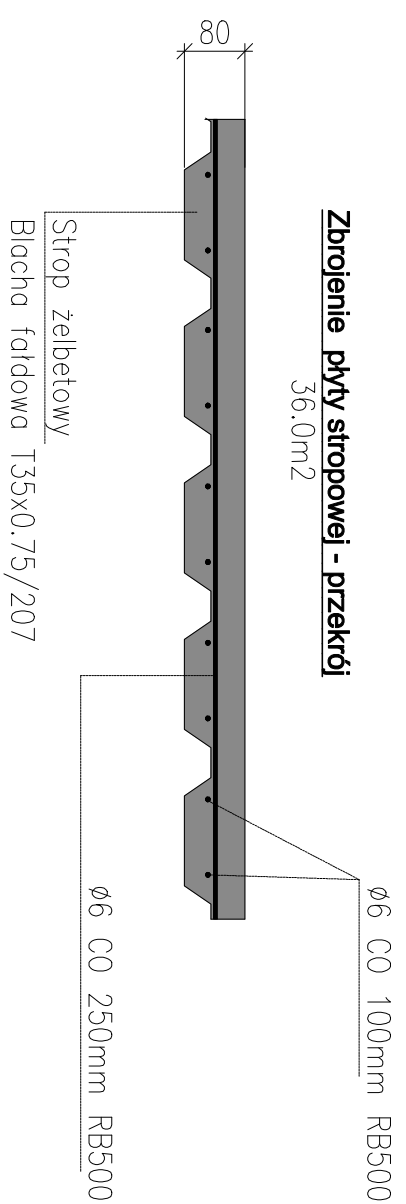
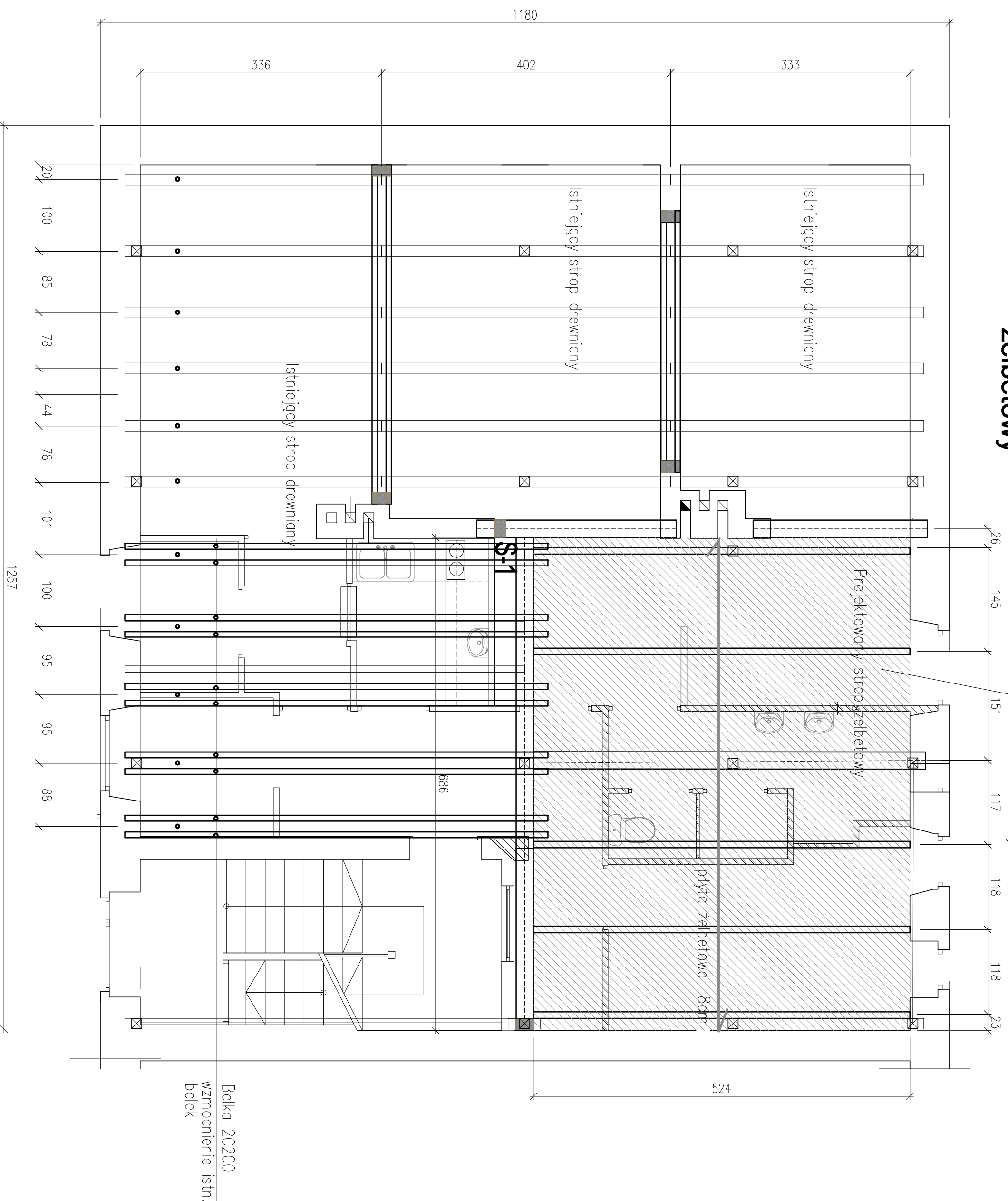


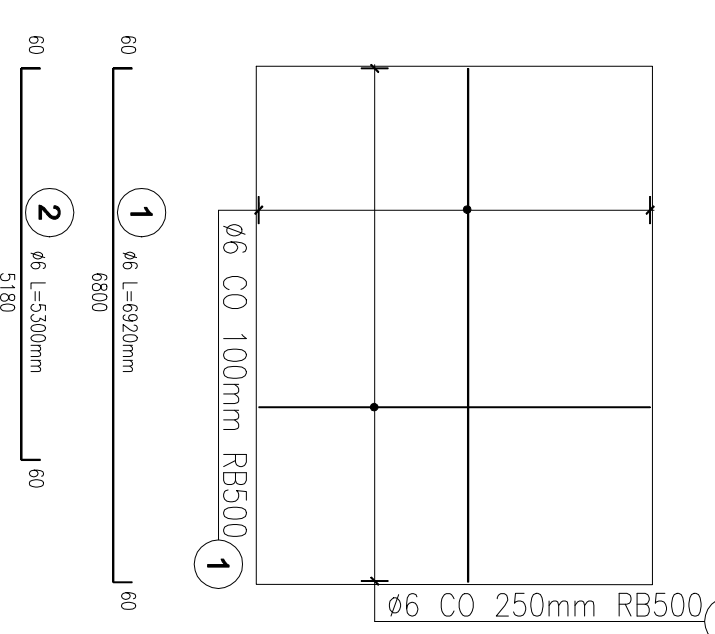
Rzut stropu nad parterem

żelbetowy

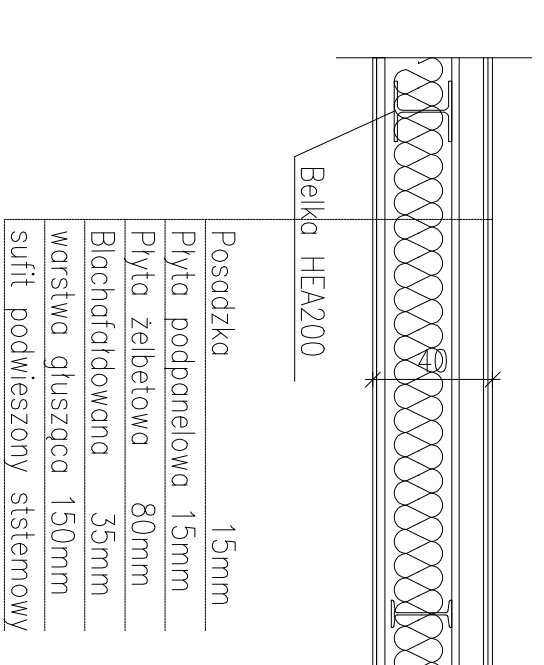


Zestawienie stali zbrojeniowej													
Nazwa elementu	Ilość elem.	Numer elem.	Srednica przew. Ø	Ilość przew. w 1 elem.	Ilość przew. razem	Długość przew. (mm)	Srednica przew. zbrojeniowych Ø	10	12	14	20		
Płyta	1	1	6	52	52	6920	6	8	10	12	14	16	20
	1	2	6	28	28	5300							
Długość przew. razem:						m							
						448.4	0.0	0.0	0.0	0.0	0.0	0.0	0.0
Masa teoretyczna:						Kg/m							
						506.2	0.35	0.17	0.67	0.99	1.28	1.50	2.40
Masa całkowita:						Kg							
						112.8	0.0	0.0	0.0	0.0	0.0	0.0	0.0
Stal:						Kg							
						112.8							
Masa opłatem:						Kg							
						112.8							

Rozkład zbrojenia płyty stropowej



Warstwy wykończeniowe stropu żelbetowego nad parterem stan projektowany



- PRZEDMIAR**
Beton C 20/30 2.8m³
Błochna faldowa TR 35/207/0,77 38m²
- UWAGI:**
1. Strop REI 60 wg opisów na elementach wykończeniowych
2. Elementy ram łączyć spawając na montażu.

Tytuł projektu: PROJEKT WYKONAWCZY przebudowy budynku mieszkalnego na klub dziecięcy w Wilicy			
Nazwa inwestycji: Adaptacja i wyposażenie lokalu na utworzenie klubu dziecięcego realizowanego w Zespole Szkolno-Przedszkolnym w Wilicy ul. Karola Marki 27			
Inwestor:	GINNA PILCHOWICE	Brano	K
Trzeci rys:	Konstrukcja budynku	Projektował	Nozwicko
ELEMENTY ŻELBETOWE STROPU NAD PARTEREM		Sprawdził	Data: lipiec 2013
Zakład projektowo architektoniczno-budowlanego PION 42-435 Ziębicze ul. Malarzyska 57		Podziórka	Nr archiw. rys. PW - WIL - K 01
		1:50	Arkusze 1